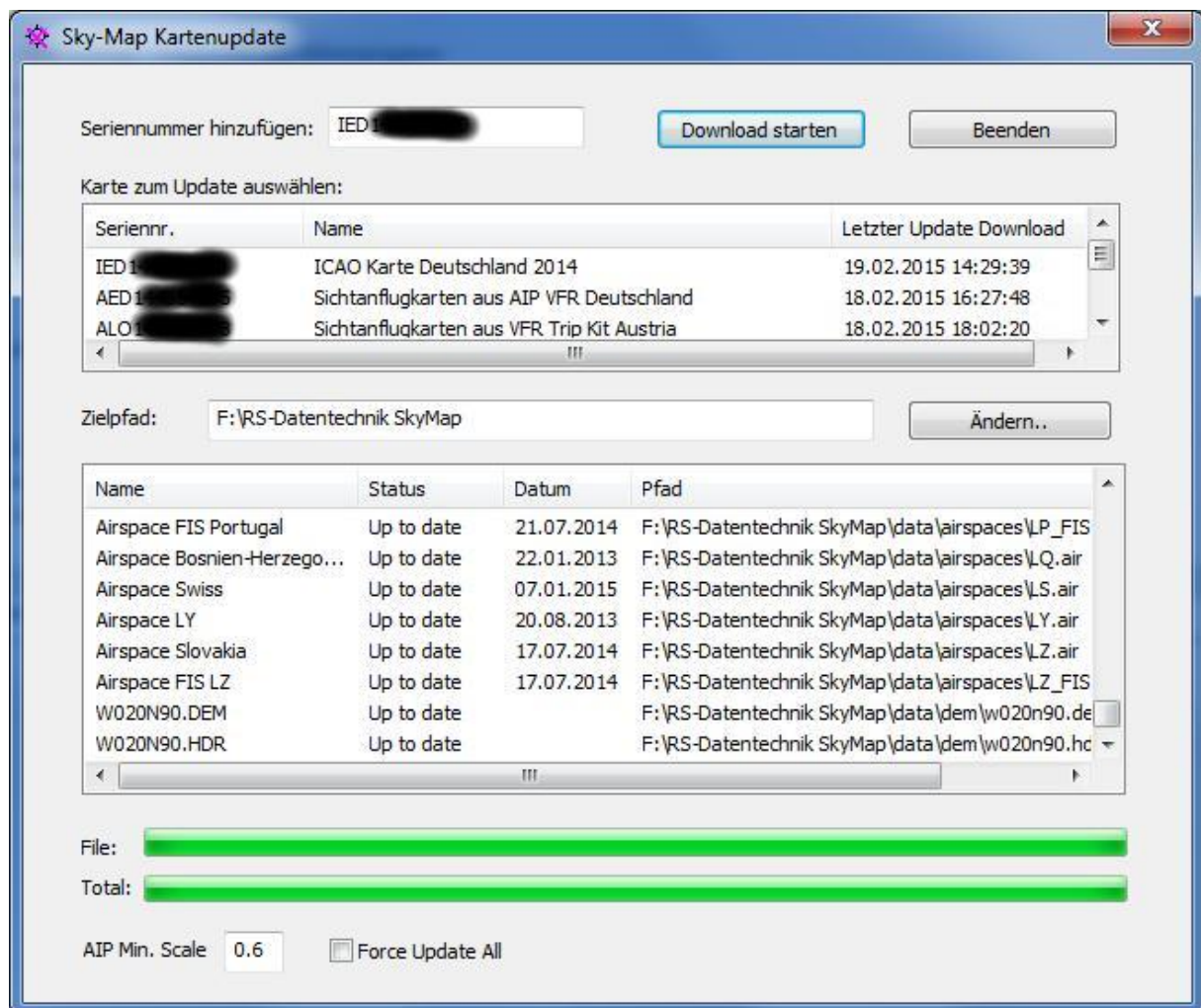


Anleitung Sky-Map Kartenupdateprogramm

Das Sky-Map Kartenupdateprogramm für PC dient zum Installieren oder Aktualisieren von Karten per Download für die von Hause aus nicht Internetfähigen Sky-Map Varianten PDA, PNA, T7, XP und MFD (neuere MFD Varianten sowie die IOS und Android Version können Karten direkt per Download installieren). Die Installation per Download hat gegenüber der Installation von CD den Vorteil das die jeweils aktuellste Version von Karten und Daten installiert wird, ist aber nur möglich solange die Kartenseriennummer gültig ist bzw. noch nicht durch eine neuere Ausgabe ersetzt wurde.

Installation

Laden Sie das Setup Programm unter <http://www.sky-map.de/Download/SkyMapUpdate.zip> herunter (bei Eingabe der URL auf Groß- Kleinschreibung achten !). Dann auf dem PC entzippen und „setup.exe“ starten. Wenn das Setupprogramm beendet ist können Sie das Programm im Startmenü unter „Sky-Map/Sky-Map Kartenupdate“ starten:



Vorbereitung:

Das Speichermedium der entsprechenden Sky-Map Variante sollte vor dem Start des Kartenupdateprogrammes am PC angeschlossen sein damit der Zielpfad automatisch erkannt wird. Das funktioniert nur wenn das Speichermedium der erste Wechseldatenträger ist. Ansonsten muss man das Zielverzeichnis mit dem Button „Ändern“ auswählen. Dabei das Sky-Map Hauptverzeichnis auswählen (normal „RS-Datentechnik SkyMap“ außer bei der XP Version)

Speichermedium / Zielpfad

PDA, PNA, T7: Sky-Map beenden, Gerät ausschalten, SD-Karte entnehmen und in den PC stecken. PNAs und PDAs können auch im Massenspeichermodus über USB angeschlossen werden. In diesem Fall verbleibt die SD-Karte im Gerät.

MFD: Mitgelieferten USB Stick an den PC stecken. Nach Beenden des Updates USB Stick an laufendes MFD stecken damit die Dateien übertragen werden.

XP: Button „Ändern“ drücken, dann Sky-Map XP Installationspfad auswählen z.B.

C: \Program Files (x86)\Sky-Map XP

Gegebenenfalls muss dem aktuellen Windows Benutzer Schreibzugriff auf das Verzeichnis gewährt werden. Dazu im Date Explorer mit der rechten Maustaste auf das Verzeichnis klicken dann „Eigenschaften / Sicherheit / Bearbeiten“ auswählen. Dann „Benutzer“ auswählen und Vollzugriff zulassen.

Ist Sky-Map XP zusammen mit dem Flight Planner auf dem PC installiert bitte den Flight Planner Update Manager verwenden da Sky-Map dann die Flight Planner Karten mitbenutzt.

Neue Karte hinzufügen

Kartenseriennummer im Seriennummernfeld eingeben und auf „Download starten“ drücken, dann Lizenzvertrag bestätigen und warten bis Download beendet. Die Kartenseriennummer wird der internen Datenbank hinzugefügt und kann bei der nächsten Aktualisierung in der Liste ausgewählt werden. Seriennummern müssen vor der ersten Verwendung registriert werden. Sofern das noch nicht geschehen ist öffnet sich ein Browser Fenster mit dem Registrierungsformular.

Karte aktualisieren

Karte in der Liste durch Klick auf die Seriennummer in das Seriennummernfeld übernehmen und Download starten.

Karte aus Liste entfernen

Wenn eine Karte durch eine neuere Ausgabe ersetzt wurde kann man die Seriennummer in der Liste löschen, dazu Seriennummer mit der rechten Maustaste anklicken und Löschen bestätigen. Damit wird nur der Eintrag in der Liste gelöscht, nicht die Kartendateien auf dem Speichermedium.

Optionen

AIP Min. Scale: Hier kann der minimale Verkleinerungsfaktor für Anflugkarten eingestellt werden (PDA, PNA, T7 Version Speicherplatzgründe). Sollte normalerweise nicht geändert werden außer bei der XP Version, da kann man 1.0 (keine Verkleinerung) einstellen. Bei einem MFD Zielverzeichnis wird die Verkleinerung automatisch deaktiviert.

Force Update All: Normalerweise werden nur veränderte Karten/Daten heruntergeladen und gespeichert, durch aktivieren dieses Feldes kann man den Update für alle Dateien erzwingen.

Beenden

Nach dem Beenden des Kartenupdateprogrammes (außer bei XP-Version) die Funktion „Auswerfen“ des Speichermediums betätigen (rechte Maustaste auf Laufwerkssymbol). Dann Speichermedium (SD-Karte) wieder in das Gerät (PDA, PNA, T7) stecken. Bei MFD USB Stick im laufenden Betrieb anstecken damit Update erkannt und übertragen wird.